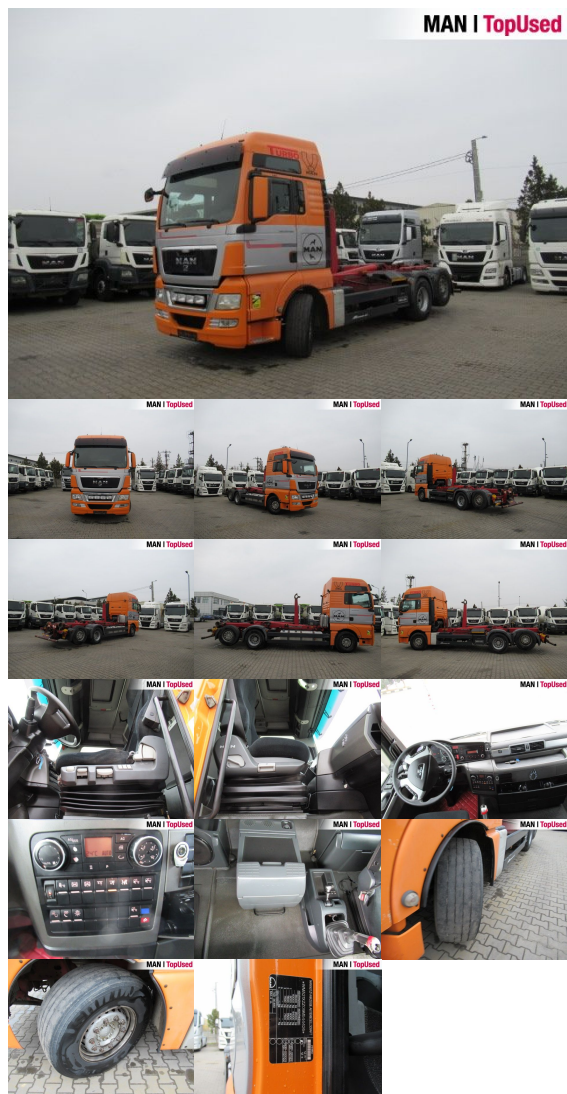


# MAN TGX 26.480 6X2-2 LL

SH03381122



Preț **18.900 EUR** (net)  
**22.491 EUR** (gross)

|                     |                             |
|---------------------|-----------------------------|
| Tip suprastructură  | Autotractor                 |
| Prima înmatriculare | 04/2009                     |
| Putere              | 353kW (480 HP)              |
| Kilometraj          | 1276864 km                  |
| Locație             | Otopeni - MHS Truck Service |

## DATE DE BAZĂ

|                    |             |
|--------------------|-------------|
| Marcă              | MAN         |
| Serie model        | TGX         |
| Variantă model     | TGX TG2     |
| Tip suprastructură | Autotractor |
| Culori             | portocaliu  |
| Cabină sofer       | XXL         |
| Paturi             | 2 paturi    |

## DATE TEHNICE

|                |                           |
|----------------|---------------------------|
| Putere         | 353 kW (480 CP)           |
| Combustibil    | Diesel                    |
| Tip transmisie | Cutie de viteză manuală   |
| Tracțiune      | 6x2-2                     |
| Suspensie      | Suspensie pe pernă de aer |
| Axe            | 3 axe                     |

## DIMENSIUNI ȘI MASE

|                      |   |
|----------------------|---|
| Consola spate        | 2400 mm                                     |
| Ampatament           | 4500 mm                                     |
|                      | 1350 mm                                     |
| Rezervor combustibil | AdBlue: 75 l<br>Rezervor combustibil: 680 l |
| Norma poluare        | Euro5                                       |

## DOTĂRI

### Securitate

- Sistem antiblocare frane ABS
- Sistem antiderapaj ASR
- Sistem imobilizare vehicul
- Intarder
- Protecția antiîmpănare spate
- Oglindă bordura electr și încălzită: right
- Oglindă cu unghi larg electrica si incalzita

### Roți și anvelope

- Jante din aliaj: SPEEDLINE, ALCOA matt
- Suport Roata Rezerva

### Interior

- Computer de bord
- Volan multifuncțional
- Radio CB
- Tahograf digital

### Exterior

- Cupla remorca tip cleste: ROCKINGER 400G150A
- Oglinzi exterioare electrice si incalzite
- Zgomot redus
- Axă liftantă
- Blocaj al diferențialului spate
- Priză de putere
- Roată de rezervă
- Lumini de lucru
- Indicator de incarcare pe axa

### Confort

- Volan reglabil
- 2x geamuri electrice
- Instalație automată de climatizare
- Cotiera sofer
- Trapă culisabilă electric
- Scaune fata reglabile în înălțime
- Scaun șofer tip confort
- Incalzire auxiliara
- Închidere centralizată
- Scaun șofer încălzit
- Scaunul șoferului pneumatic
- Suport lombar pentru șofer
- Cabină izolată
- convertor de tensiune

- ▮ Pardoseală covor
- ▮ Ladă frigorifică

#### **Audio & comunicare**

- ▮ Radio/CD: MAN BasicLine 24V
- ▮ Sistem audio

#### **Lumini si geamuri**

- ▮ Far de ceață
- ▮ Geamuri colorate
- ▮ Lumina de viraj
- ▮ Lumini ambientale

#### **Sisteme de asistență**

- ▮ Tempomat
- ▮ MAN BrakeMatic
- ▮ Hill Hold Control HHC
- ▮ Limitator de viteză