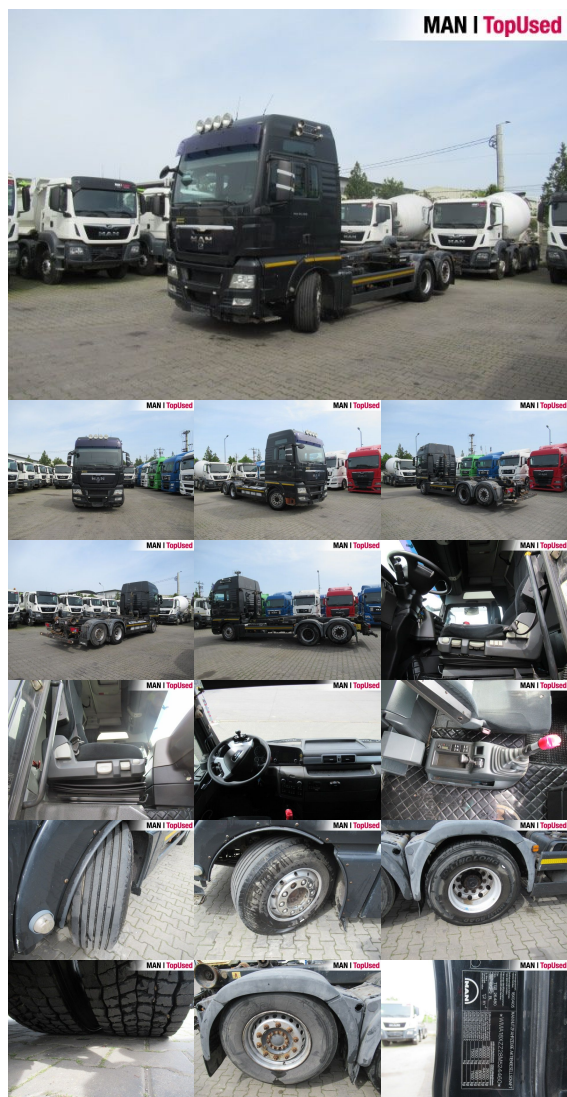




MAN TGX 26.480 6X2-2 BL

SHV001523



Preț

21.000 EUR (net)**24.990 EUR** (gross)

| | |
|---------------------|-----------------------------------|
| Tip suprastructură | Dispozitiv de descărcare/detașare |
| Prima înmatriculare | 07/2008 |
| Putere | 353kW (480 HP) |
| Kilometraj | 977475 km |
| Locație | Otopeni - MHS Truck Service |

DATE DE BAZĂ

| | |
|--------------------|-----------------------------------|
| Marcă | MAN |
| Serie model | TGX |
| Variantă model | TGX TG2 |
| Tip suprastructură | Dispozitiv de descărcare/detașare |
| Culori | negru |
| Cabină sofer | XXL |
| Paturi | 2 paturi |

DATE TEHNICE

| | |
|----------------|---------------------------|
| Putere | 353 kW (480 CP) |
| Combustibil | Diesel |
| Tip transmisie | Cutie de viteză manuală |
| Tracțiune | 6x2-2 |
| Suspensie | Suspensie pe pernă de aer |
| Axe | 3 axe |

DIMENSIUNI ȘI MASE

| | |
|----------------------|-----------------------------|
| Consola spate | 2400 mm |
| Ampatament | 4500 mm |
| | 1350 mm |
| Rezervor combustibil | AdBlue: 75 l |
| | Rezervor combustibil: 680 l |
| Norma poluare | Euro5 |

DOTĂRI

Securitate

- Sistem antiblocare frane ABS
- Sistem antiderapaj ASR
- Sistem imobilizare vehicul
- Intarder
- Protecția antiîmpănare spate
- Oglindă bordura electr și încălzită: right
- Oglindă cu unghi larg electrica si incalzita

Roți și anvelope

- Jante din aliaj: ALCOA polished
- Suport Roata Rezerva

Interior

- Computer de bord
- Volan multifuncțional
- Radio CB
- Tahograf digital
- Parasolar
- Pardoseală covor

Exterior

- Cupla remorca tip cleste: ROCKINGER 400G150A
- Oglinzi exterioare electrice si incalzite
- Zgomot redus
- Axă liftantă
- Blocaj al diferențialului spate
- Priză de putere
- Roată de rezervă
- Lumini de lucru

Confort

- Volan reglabil
- 2x geamuri electrice
- Instalație automată de climatizare
- Cotiera fata
- Trapă culisabilă electric
- Scaun șofer/pasager tip confort
- Incalzire auxiliara
- Închidere centralizată
- Scaun șofer încălzit
- Scaunul șoferului/pasagerului pneumatic
- Suport lombar pentru șofer
- Cabină izolată
- convertor de tensiune

▮ Ladă frigorifică

Audio & comunicare

- ▮ Sistem de navigație radio: MAN TopLine 12V
- ▮ Sistem audio

Pachete dotari

- ▮ Pachet aero

Lumini si geamuri

- ▮ Far de ceață
- ▮ Geamuri colorate
- ▮ Control automat al luminilor
- ▮ Lumina de viraj
- ▮ Lumini ambientale

Sisteme de asistență

- ▮ Tempomat adaptiv ACC
- ▮ MAN BrakeMatic
- ▮ Hill Hold Control HHC
- ▮ Limitator de viteză