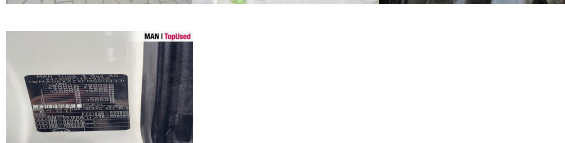


MAN TGX 18.440 4X2 BLS

SH03950224



Preț

18.900 EUR (net)**22.491 EUR** (gross)

Tip suprastructură	Autotractor
Prima înmatriculare	10/2014
Putere	324kW (441 HP)
Kilometraj	881298 km
Locație	Otopeni - MHS Truck Service

DATE DE BAZĂ

Marcă	MAN
Serie model	TGX
Variantă model	TGX TG2
Tip suprastructură	Autotractor (Standard)
Culori	alb
Cabină sofer	XLX
Paturi	2 paturi

DATE TEHNICE

Putere	324 kW (441 CP)
Combustibil	Diesel
Tip transmisie	Semiautomată
Tracțiune	4x2
Suspensie	Suspensie arc/aer
Axe	2 axe

DIMENSIUNI ȘI MASE

Greutatea maxim admisă	18.000 kg
Consola spate	800 mm
Ampatament	3600 mm
Rezervor combustibil	AdBlue: 60 l Rezervor combustibil: 580 l Rezervor combustibil: 580 l
Norma poluare	Euro6

DOTĂRI

Securitate

- Sistem antiblocare frane ABS
- Sistem antiderapaj ASR
- Programul electr. de stabilitate ESP
- Sistem imobilizare vehicul
- Protecția antiîmpănare spate
- Oglindă bordura: right
- Oglindă cu unghi larg incalzita

Interior

- Computer de bord
- Volan multifuncțional
- Tahograf digital
- Pardoseală covor
- Ladă frigorifică

Exterior

- Suspensie autoreglabila
- Oglinzi exterioare electrice si incalzite
- Zgomot redus
- Blocaj al diferențialului spate
- Cuplă de remorcare
- Roată de rezervă
- Lumini de lucru
- Trapă (manuală)
- Sistem telematic

Sisteme de asistență

Confort

- Volan reglabil
- 2x geamuri electrice
- Instalație automată de climatizare
- Cotiera sofer
- Scaun șofer/pasager tip confort
- Incalzire auxiliara
- Închidere centralizată cu telecomandă
- Scaunul șoferului/pasagerului pneumatic
- Instalație climă în staționare
- Cabină izolată
- convertor de tensiune

Lumini si geamuri

- Far de ceață
- Geamuri colorate
- Control automat al luminilor
- Lumina de viraj
- Luminile de zi
- Lumini ambientale

Audio & comunicare

- Radio/CD
- Mufa AUX & USB

- █ Tempomat
- █ MAN BrakeMatic
- █ Hill Hold Control HHC
- █ Limitator de viteză

Pachete dotari

- █ Pachet aero
- █ Pachet EfficientLine

Roți și anvelope

- █ Suport Roata Rezerva